

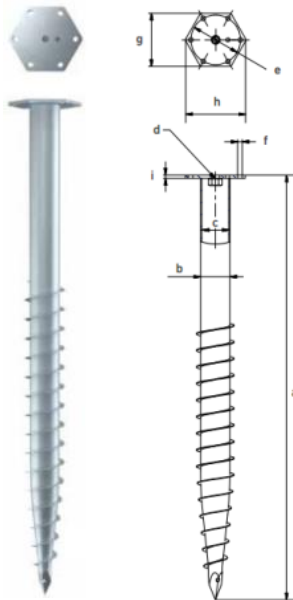
FICHA EETT N° 3009/ ECOPILOTES

Ref: Especificaciones Técnicas de sistema de fundación con Ecopilotes.

Mat: Pilotes Roscados de Acero Galvanizado.

El sistema de fundación desarrollado en base a pilotes roscados se compone de un cuerpo cilíndrico de acero galvanizado con una pestaña helicoidal que permite su instalación directa contra terreno, enterrándolo a través de un mecanismo rotatorio, en vez de hincado, lo que ofrece una alternativa de fundaciones rápidas y económica para diferentes tipos de estructuras tales como viviendas, oficinas, galpones, faenas, paneles solares, señaléticas y otros tipos de estructuras.

Dado las dimensiones, se considera éste como un sistema de fundación profunda el cual es capaz de reemplazar fundaciones similares de micropilotes, pilotes y perfiles hincados, permitiendo eliminar excavaciones y rellenos.



**Geometría Básica por Unidad:**

a	Largo (m)	1.3; 1.6; 2.1 o 3.0
b	Diámetro Exterior (mm)	88.9
c	Diámetro Interior (mm)	81.7
d	Hilo	M16
e	Diámetro Círculo de Anclaje (mm)	150
f	Diámetro Agujeros Placa Base (mm)	14
g	Largo Placa Base (mm)	160
h	Ancho Placa Base (mm)	182
i	Espesor Placa Base (mm)	10

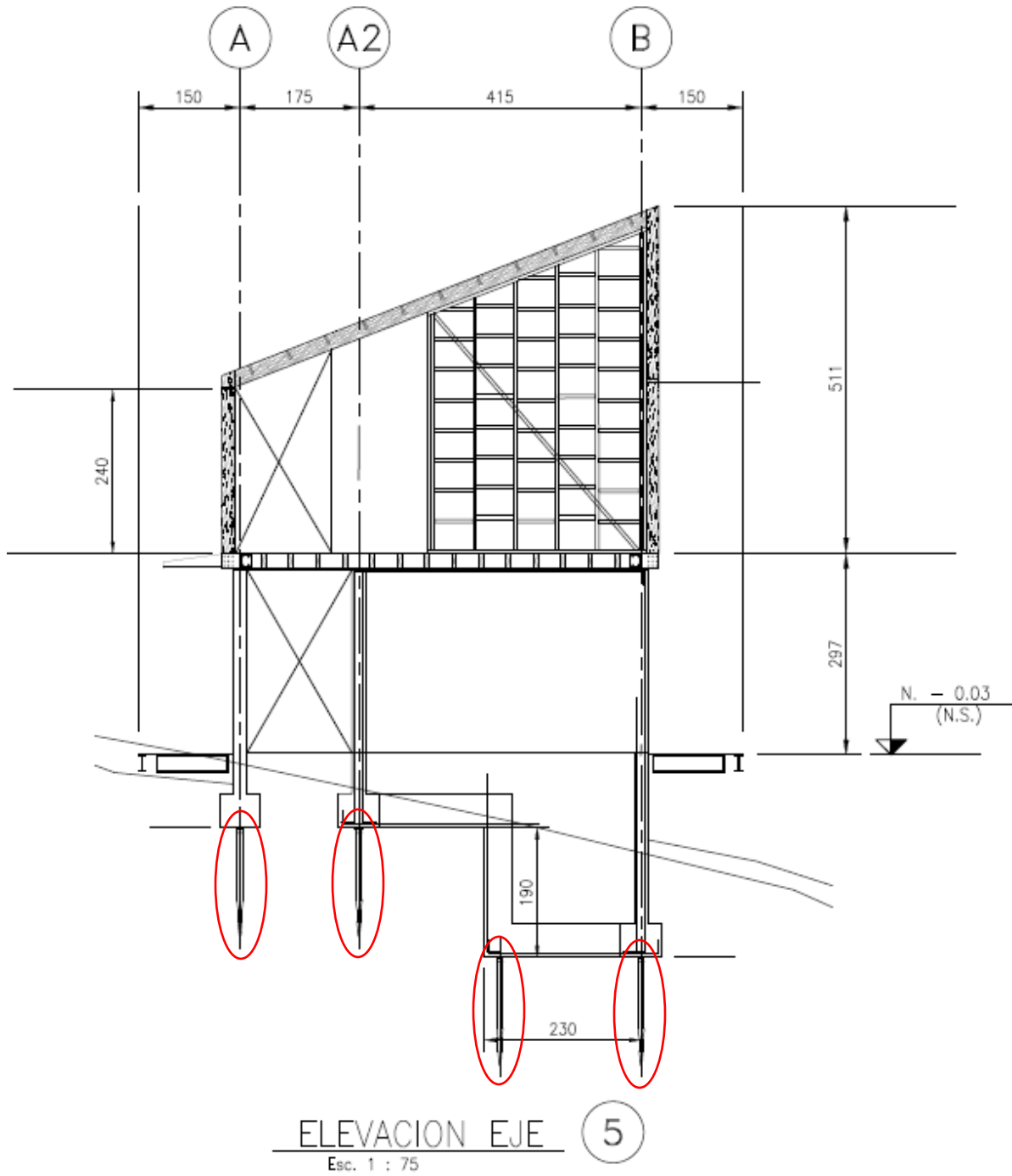
**Materialidad:**

- Acero S355 Galvanizado en caliente:

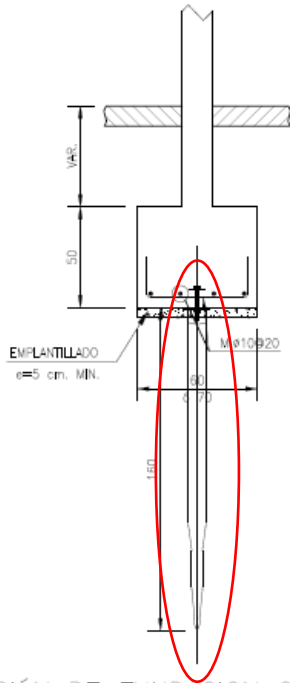
\* El galvanizado en caliente cumple con las normas: ASTM A123 y ISO 1461

Ejemplo de fundaciones en base a Ecopilotes:

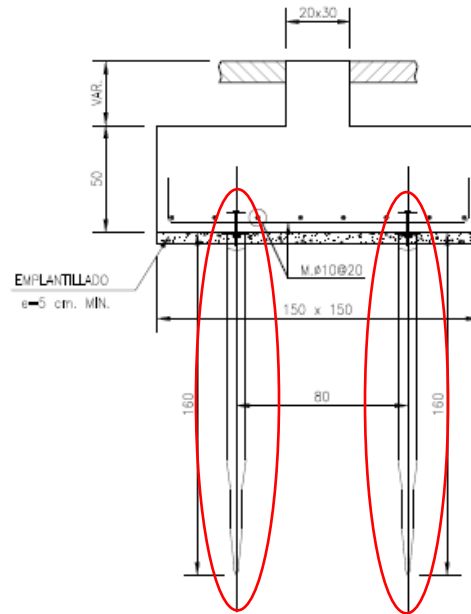
1.1.- Corte Tipo.



1.2.- Detalle de conexión a Estructura:

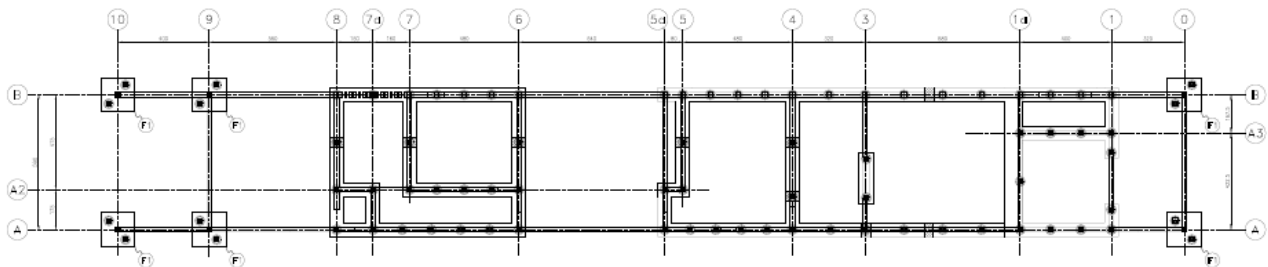


SECCIÓN DE FUNDACION CORRIDA TIP.  
ESC. 1:20



SECCION F1  
Escala 1:20

2.1.- Planta general con distribución de Ecopilotes:



PLANTA DE FUNDACIONES

3.1.- Imágenes de instalación de Pilotes Roscados:

